

# 4

## Profili

Profilati esterno cassa  
Profili di contenimento  
Profili alluminio generici  
Profili e antispray

Profili paraciclisti e tappi  
Profili interno cassa  
Profili sponde e tendi telo  
Profili per centinati

## Profilo inferiore dx/sx



Codice:  
 Profilo inferiore dx/sx tipo Chereau  
 Tecnogam 65x60mm

**0054**

## Profilo ang. ant. inf. dx/sx



Codice:  
 Profilo angolare anteriore inferiore per  
 profilo **0054**

**0132**

## Profilo superiore



Codice:  
 Profilo superiore tipo Chereau  
 Tecnogam dx/sx 90mm

**0123**

## Profilo ang. sup. dx/sx



Codice:  
 Profilo angolare superiore per profilo **0123**

**1195**

## Profilo inferiore dx/sx I s



Codice:  
 Profilo inferiore dx/sx tipo Chereau Inogam  
 (I serie)

**1168**

## Profilo inferiore



Codice:  
 Profilo inferiore tipo Chereau Inogam (II  
 serie) 70x60mm

**0102**

## Profilo ang. ant. inf. dx/sx



Codice:  
 Profilo angolare anteriore inferiore per  
 profilo **1168 e 0102**

**0100**

## Profilo superiore dx/sx I e II s



Codice:  
 Profilo superiore tipo Chereau Inogam (I e  
 II serie) 85mm

**0141**

## Profilo superiore



Codice:  
 Guaina in plastica per profilo  
 alluminio cod. **0141**

**1196**

## Profilo angolare tetto dx/sx



Codice:  
 Profilo angolare per tetto per profilo **0141**

**0095**

## Profilo verticale



Codice:  
 Profilo verticale tipo Chereau  
 Tecnogam/Inogam 30x30mm

**0142**

## Profilo allu. salita posteriore



Codice:  
 Profilo in alluminio per salita  
 post. tipo Chereau 30x30mm

**0109**

# Profilati esterno cassa

## Profilo in alluminio



Codice: **0211**  
Profilo in alluminio tipo Krone Cool Liner  
150x120mm

## Profilo allu. doppia scalanat.



Codice: **0229**  
Profilo in alluminio a doppia  
scalanatura tipo Krone 75x75mm

## Profilo ant. vert. base stretta



Codice: **1160**  
Profilo in alluminio anteriore verticale a  
base stretta tipo Krone 45x75x45mm

## Profilo ant. vert. base larga



Codice: **1161**  
Profilo in alluminio anteriore verticale a  
base larga tipo Krone 30x100x30mm

## Profilo est. lat. sup/inf



Codice: **0201**  
Profilo esterno laterale superiore/  
inferiore tipo Krone 150mm

## Profilo inferiore/superiore



Codice: **0199**  
Profilo in alluminio inferiore/  
superiore tipo Krone 155mm-

## Profilo allu superiore sx



Codice: **0246**  
Profilo in alluminio superiore cassa  
Lamberet SR02 90x85mm

## Profilo verticale anteriore



Codice: **0241**  
Profilo in alluminio verticale anteriore per  
testata tipo Lamberet 180x50mm

## Profilo verticale per cassa



Codice: **1131**  
Profilo in alluminio verticale per cassa  
motrice Lamberet SR02 50x50mm

## Profilo verticale per parete



Codice: **1129**  
Profilo in vetroresina verticale per parete  
ant. Lamberet SR01 100x55mm

## Profilo di finitura piccolo



Codice: **0265**  
Profilo in vetroresina per finiture Lamberet  
SR02 1° serie 100x100mm

## Profilo di finitura medio



Codice: **0264**  
Profilo in vetroresina per finiture Lamberet  
SR01 120x100mm

## Profilo laterale inf/sup



Codice: **1187**  
 Profilo in alluminio laterale superiore e inferiore Lamberet SR02

## Cantonale dx



Codice: **1190**  
 Cantonale in vetroresina tipo Lamberet dx

## Cantonale sx



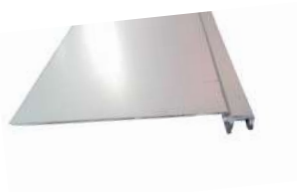
Codice: **1191**  
 Cantonale in vetroresina tipo Lamberet sx

## Profilo lat. II serie



Codice: **0899**  
 Profilo laterale II serie tipo Schmitz 150mm

## Profilo inferiore II serie



Codice: **0900**  
 Profilo inferiore II serie tipo Schmitz 200mm

## Profilo inferiore



Codice: **1182**  
 Profilo inferiore tipo Schmitz 115mm

## Profilo di giuntura pannelli



Codice: **1169**  
 Profilo di giuntura pannelli parte esterna tipo Schmitz 125mm

## Profilo allu. con angolo



Codice: **0347**  
 Profilo in alluminio con angolo 62,09x62.09mm

# Paraciclisti e accessori

## Profilo paraciclisti leggero



Codice: **1773**  
Profilo in alluminio paraciclisti liscio leggero  
100x30mm

## Tappo gomma centina



Codice: **1175**  
Tappo in PVC nero per paraciclisti  
rif.codice **0139**

## Profilo angolare



Codice: **1172**  
Profilo angolare in alluminio  
100x34.5x100mm

## Tappo gomma profilo ang.



Codice: **1174**  
Tappo in PVC nero per profilo  
angolare rif. codice **1172**.

## Profilo paraciclisti grecato



Codice: **1173**  
Profilo in alluminio paraciclisti grecato  
100x30mm

## Tappo gomma paraciclisti



Codice: **0677**  
Tappo in PVC nero per barre  
paraciclisti rif. codice **1173**

# Profili di contenimento

## Profilo di tipo francese H100



Codice: **0703**  
Profilo in alluminio di contenimento tipo  
francese 100x25mm

## Profilo di tipo francese H150



Codice: **0675**  
Profilo in alluminio di contenimento tipo  
francese 150x25mm

## Profilo rinforzato



Codice: **0136**  
Profilo in alluminio stecche centina laterali  
rinforzato 100x25mm

## Tappo gomma centina



Codice: **1176**  
 Tappo in PVC nero per paraciclisti  
 rif.codice **0136**

# Profili interno cassa

## Profilo inferiore a L



Codice: **1170**  
 Profilo in alluminio grecato a L  
 inferiore isothermico 285x40mm

## Profilo inferiore dritto



Codice: **0137**  
 Profilo in alluminio grecato dritto inferiore  
 isothermico 285mm

## Profilo allu. per doppio piano



Codice: **0104**  
 Profilo in alluminio per doppio piano tipo  
 Chereau 140x15mm

## Profilo allu. per doppio piano



Codice: **0181**  
 Profilo in alluminio per doppio piano tipo  
 Krone 135mm

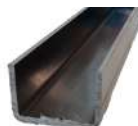
# Profili allum. generici

## Profilo in alluminio generico



Codice: **1348**  
Profilo in alluminio piatto. Disponibile in diverse misure.

## Profilo a U sp 30/10



Codice: **1179**  
Profilo a U con spessore 30/10 misure interne 30x40x30

## Profilo in alluminio gen.



Codice: **1171**  
Profilo in alluminio. Disponibile in diverse misure.

**I profili in alluminio generici sono disponibili in diverse misure e spessori, a seconda della richiesta del cliente. Gli articoli qui esposti sono puramente rappresentativi.**

# Sponde e tendi telo

## Profilo in alluminio



Codice: **1454**  
Profilo in alluminio da 6 mt

## Profilo a U



Codice: **1837**  
Profilo a U con misure interne 40x25.5x40

## Profilo a U per taschetta



Codice: **1121**  
Profilo a U per taschetta 50x25.5mm

## Profilo per fascia belga



Codice: **0212**  
 Profilo in alluminio per fascia belga tipo Krone 40x15mm

## Fascia belga



Codice: **0120**  
 Fascia belga per profilo cod. 0212

## Profilo per fascia belga



Codice: **0306**  
 Profilo in alluminio per fascia belga tipo Schmitz

## Fascia belga



Codice: **0303**  
 Fascia belga per profilo cod. 0306

## Profilo per fascia belga



Codice: **0255**  
 Profilo in alluminio per fascia belga tipo Lamberet

## Fascia belga



Codice: **0244**  
 Fascia belga per profilo cod. 0255

## Profilo allu. per paraspruzzi



Codice: **0105**  
 Profilo in alluminio per paraspruzzi tipo Chereau 35x15mm

## Profilo per fascia belga



Codice: **1565**  
 Profilo in alluminio universale per fascia belga

## Fascia belga



Codice: **1566**  
 Fascia belga per profilo cod. 1565



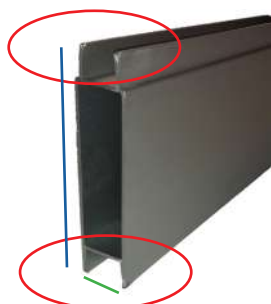
# Profili per centinati

Disponiamo di molti profili per centinati presso il nostro magazzino, o possiamo reperirli su ordinazione

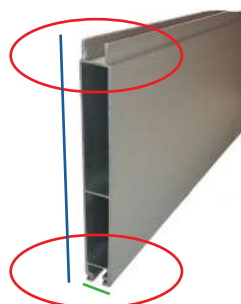
Per supportarVi al meglio nella scelta adeguata dell'articolo, saranno necessari solo **un paio di click** e un messaggio **Whatsapp**:



Codice: **0293**  
Profilo bordo superiore anodizzato  
tipo Schmitz




Codice: **0294**  
Profilo bordo intermedio  
anodizzato tipo Schmitz



Codice: **1182**  
Profilo bordo inferiore anodizzato  
tipo Schmitz

Per identificare l'articolo per Voi basterà fotografare:

- il **pezzo** per intero
- il tipo di **aggancio** 

E indicare:

- la **larghezza** del pezzo 
- l'**altezza** del pezzo 

Infine Vi basterà mandarci queste informazioni con un semplice messaggio su **Whatsapp**.



**Facile**  
**Veloce**  
**Efficiente**